



FOR' CLASSIC CARS

ZA LA COUDRIERE II

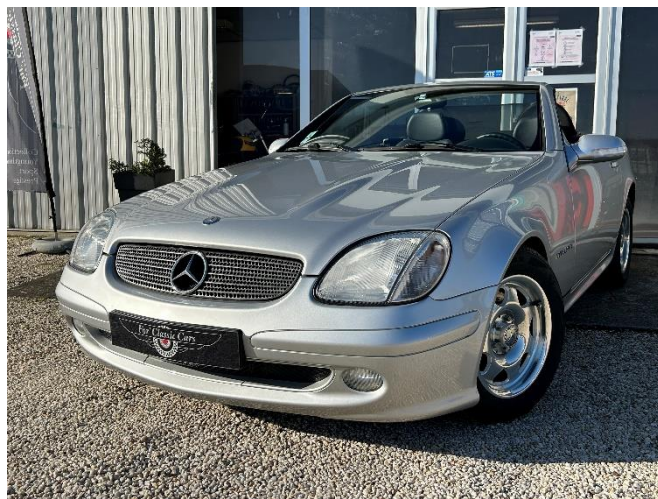
37210 – PARCAY-MESLAY

Tel : 09.61.62.57.99 – 07.79.82.31.34.

Informations principales

Marque : **MERCEDES**
Modèle : **SLK 200 KOMPRESSOR (R170)**
Type du moteur : **4 Cylindres – 1 998 cm3**
Puissance : **163 Ch**
Transmission : **Propulsion**
Boîte de vitesses : **Manuelle 6 Rapports**
Carburant : **Essence**
Couleur extérieure : **Gris**
Garnissage intérieure : **Cuir Noir**
Kilométrage Compteur : **56 700 Km***
Première immatriculation : **08 / 2002**

Prix : 14 600 €



Rapport HISTOVEC :



Equipement

- Très bel état général
- Filet anti remous
- Jantes 7 Branches
- Double des clés
- Carnet d'entretien complet
- Dossier complet du véhicule



**Kilométrage non garantie*

Moteur Mercedes SLK R170 200 Kompressor (2001-2003)	
Type du moteur	4 cylindres en ligne
Energie	Essence
Disposition	Longitudinal avant
Alimentation	Gestion intégrale Siemens
Suralimentation	Compresseur Roots + intercooler
Distribution	Double arbre à cames en tête
Nombre de soupapes	4 par cylindre
Alésage & Course	89.9 x 78.7 mm
Cylindrée	1998 cc
Compression	9.5
Puissance	163 chevaux à 5300 tr/min
Couple	23.5 mkg à 2500 tr/min
Transmission Mercedes SLK R170 200 Kompressor	
Boite de vitesse	6 rapports
Puissance fiscale	11 chevaux
Type	Propulsion
Antipatinage	Serie
ESP	Serie
Châssis Mercedes SLK R170 200 Kompressor	
Direction	A billes, assistée
Suspensions Av	Mc Pherson
Suspensions Ar	Multibras
Cx	0.33
Freins avant	Disques ventilés (288mm)
Freins arrière	Disques (278mm)
ABS	Serie
Pneus avant	205/60 VR15
Pneus arrière	205/60 VR15
Dimensions Mercedes SLK R170 200 Kompressor	
Longueur	399 cm
Largeur	171 cm
Hauteur	126 cm
Coffre	348 litres
Poids	- kg
Performances Mercedes SLK R170 200 Kompressor	
Poids/Puissance	- kg/cv
Vitesse max	223 km/h
0 à 100 km/h	8.0 sec
Consommations Mercedes SLK R170 200 Kompressor	
Reservoir	60 L
Emissions de CO2	- g/km
Equipements & prix	
Nb airbags	4
Climatisation	Option